

Description

Disjoncteur thermique de puissance, unipolaire, à fixation par collerette filetée, à actionnement Poussé-Tiré et pouvoir de coupure élevé. Ouverture à commande instantanée et à déclenchement libre indépendant de toute influence mécanique extérieure.

Exemples d'application

Véhicules routiers, marine et aviation.

Référence de commande

Type

412

Raccords

K14 Bornes à vis M4x6 (type aviation)

K54 Bornes à vis M4x6 et boîtier étanche (type véhicule)

Variante

FN2 Disjoncteur pour véhicules, collerette filetée nickelé

LN2 Disjoncteur pour aviation, collerette filetée noir

N2 Utilisation générale, collerette filetée nickelé

Courants nominaux

6...25 A (-FN2)

7,5...35 A (-LN2/N2)

412 - K14 - LN2 - 10 A Exemple de commande

Emballage standard: 100 pièces

Versions préférentielles

Versions préférentielles	Calibres préférentiels (A)								
	6	7,5	8	10	15	20	25	30	35
412-K54-FN2-	x	x	x	x	x	x	x		
412-K14-LN2-		x	x	x	x	x	x	x	x
412-K54-LN2-			x	x	x	x	x	x	x

Courants nominaux et chute de tension typiques

Courant nominal (A)	Chute de tension (mV)		Courant nominal (A)	Chute de tension (mV)	
	LN/N	FN		LN/N	FN
6	-	≤ 300	15	≤ 200	≤ 200
7,5	≤ 300	≤ 250	20	≤ 200	≤ 200
8	≤ 250	≤ 200	25	≤ 200	≤ 200
10	≤ 200	≤ 200	30	≤ 200	-
12	≤ 200	≤ 200	35	≤ 200	-
13	≤ 200	≤ 200			

Homologations

Homologations	Norme	Tension nominale	Courant nominal
UL	UL 1077	28 V DC	0,1 A...35 A
CSA	C22.2 No 235	28 V DC	0,1 A...35 A



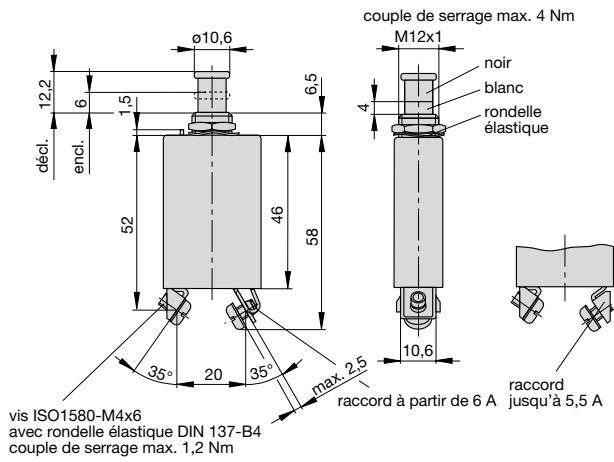
412-...

Caractéristiques techniques

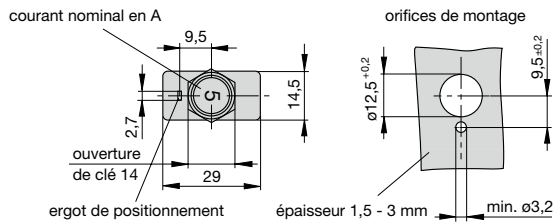
Tensions nominales max.	28 V DC 115 V AC (400 Hz) sur demande
Courants nominaux	6...25 A (-FN) 7,5...35 A (-LN/-N) courants nominaux plus faibles sur demande
Durée de vie	4.000 manoeuvres à 2 x I _N
Température ambiante	-55...+75 °C
Valeurs d'isolement (CEI 60664)	1,5 kV/3
Rigidité diélectrique au niveau de la commande	Tension d'essai 1.500 V AC
Résistance d'isolement	> 100 MΩ (500 V DC)
Pouvoir de coupure I _{cn}	28 V DC: 6.000 A
Pouvoir de coupure (UL 1077)	28 V DC: 6.000 A
Degré de protection (CEI 60529)	au niveau de la commande IP40 au niveau des connexions IP00
Résistance aux vibrations	10 g (56-500 Hz), ± 0,76 mm Ampl. (10-55 Hz) selon VG 95210, page 19
Résistance aux chocs	25 g (11 ms), selon VG 95210, page 28
Résistance à la corrosion	96 heures dans un brouillard salin de 5 % selon VG 95210, page 2
Test hygrométrique	240 heures sous une humidité relative de 95 %, selon VG 95210, page 7
Poids	env. 40 g

Plans d'encombrement

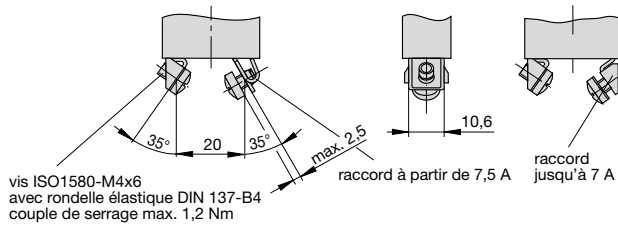
412-K54-FN2/N2



412-K14/K54-FN2/N2



412-K14-LN2



412-K14/K54-LN2

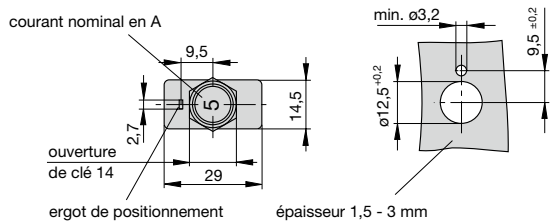
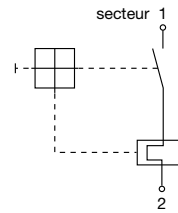


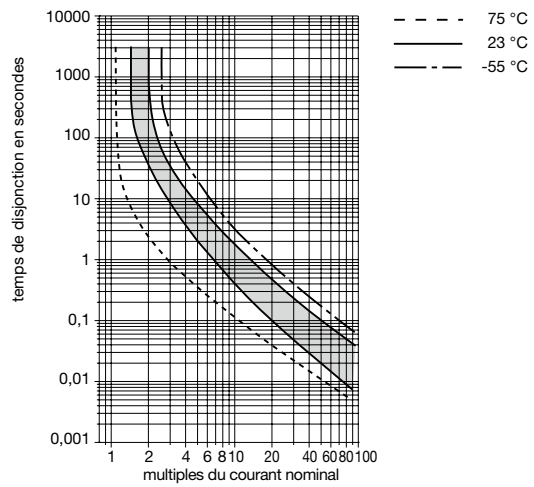
Schéma électrique



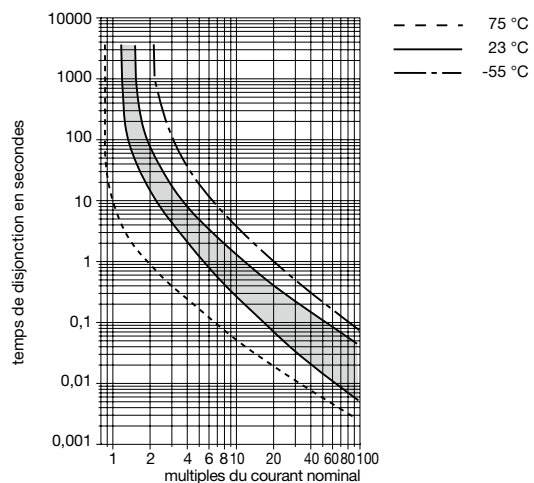
Courbes de déclenchement

Temps de disjonction à tension nominale

412-...-FN2 6...25 A



412-...-LN2/N2 7,5...35 A



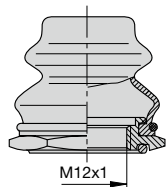
Accessoires (homologué selon VG 95345, chap 23)

Capuchon avec écrou à 6-pans et joint torique (IP66 et IP67)

Réf. X 200 801 08 (écrou à 6-pans M12x1 nickelé, capuchon transparent)

Réf. X 200 801 03 (écrou à 6-pans M12x1 noir, capuchon noir)

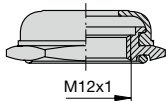
Réf. X 200 801 12 (capuchon transparent, écrou noir)



Écrou à 6-pans avec capuchon et joint torique (IP54)

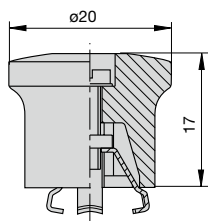
Réf. X 200 802 01 (écrou à 6-pans M12x1 nickelé)

Réf. X 200 802 02 (écrou à 6-pans M12x1, noir)



Adaptateur - bouton-poussoir (noir)
à encliqueter sur le bouton-poussoir

Réf. X 200 803 01



Accessoires

Clips de marquage à encliqueter sur le bouton-poussoir

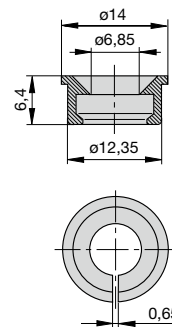
Réf. Y 307 004 01 noir

Y 307 004 02 blanc

Y 307 004 03 rouge

Y 307 004 04 vert

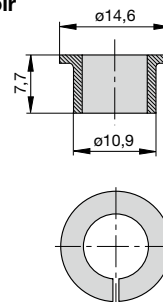
Y 307 004 05 bleu



Clip de blocage servant à bloquer le bouton-poussoir en position déclenchée

Réf. Y 307 005 01 rouge

Y 307 005 02 noir



A notre connaissance, les informations contenues dans cette fiche technique sont exactes et fiables, malgré tout la société E-T-A n'accepte aucune responsabilité quant à l'utilisation de ce produit dans les applications qui ne répondent pas aux spécifications définies dans la présente fiche technique. La société E-T-A se réserve le droit de modifier, à tout moment et dans l'objectif du progrès technique, les spécifications contenues dans la présente fiche technique. Les côtes des produits peuvent être modifiées à tout moment, au besoin prière de demander la nouvelle version de la présente fiche technique avec les tolérances correspondantes. Les côtes, les caractéristiques, les illustrations et les descriptions correspondent à la dernière version valable lors de la parution de ce catalogue, mais sont sans garantie. Sous réserve de modifications, d'erreurs et de fautes d'impression. Les références de commande des appareils peuvent différer des indications se trouvant sur les fiches signalétiques des appareils.

1