

## Description

Commutateur magnétique unipolaire commandé à distance, avec fixation par collerette filetée, actionnement manuel poussé/tiré et faible courant de déclenchement. Marquage du bouton au choix soit par clipage d'un insert avec marquage (échange possible) ou par étiquette auto-collante, raccords par vis, par languettes ou par wrapage.

## Exemples d'application

Simulateurs de vol ou de conduite.

## Référence de commande

<b>Type</b>	
<b>9510</b>	Commutateur à déclenchement magnétique
<b>Montage et fixation</b>	
<b>G</b>	Fixation par collerette filetée avec bouton normal
<b>Filetage et forme (collerette)</b>	
<b>1</b>	M12x1x6.3
<b>2</b>	7/16-32UNx6.3
<b>Nombre de pôles</b>	
<b>1</b>	unipolaire
<b>Accessoires pour la collerette filetée</b>	
<b>2</b>	Rondèle élastique M12x1, Alu, rondelle éventail ø12,1/ø17,2, montée
<b>Forme des raccords</b>	
<b>J</b> Bornes à vis avec filetage poucique	
<b>1</b>	6-32UNC-2B, argenté
<b>3</b>	6-32UNC-2B, argenté avec socle, inclinaison 45° vers l'intérieur
<b>P</b> Languettes	
<b>1</b>	A6.3x0.8 DIN 46244, argenté
<b>W</b> Raccords wrapage	
<b>4</b>	Bornes à section carré 1,2x1,2 EN 60352-1 dorés, avec socle
<b>Tension nominale</b>	
<b>F0</b>	24 V DC
<b>F1</b>	28 V DC
<b>Accessoires pour raccords (vis)</b>	
<b>B</b>	Vis à tête bombée, à empreinte cruciforme 6-32UNC-2Ax4.8 (MS 51957-25)
<b>Z</b> sans accessoire	
<b>Accessoires pour raccords (rondelles)</b>	
<b>0</b>	sans accessoire
<b>2</b>	Rondelles élastiques bombées 3,6 montées (MS 35338-136)
<b>Circuit électrique</b>	
<b>R2</b>	avec diode pour circuit logique, Résistance et condensateur
<b>Couleur du bouton</b>	
<b>S</b>	noir
<b>A</b>	vert, avec insert avec marquage
<b>B</b>	noir, avec insert avec marquage
<b>0</b>	sans marquage
<b>1</b>	marquage estampé, lisible lorsque l'ergot de positionnement est en haut
<b>9</b>	sans insert de marquage
<b>Marquage du courant nominal</b>	
<b>0,5...150 A</b>	
<b>9510 G 1 1 2 - J 1 F1 - B 0 R2 S 0 - 10 A</b>	Exemple de commande

Emballage standard sur demande



9510-...

## Caractéristiques techniques

Tensions nominales	<b>24 V DC</b>	<b>28 V DC</b>
Courant de déclenchement	< 170 mA	< 200 mA
Temporisation de déclenchement	< 25 ms	< 25 ms
Tension minimale de commutation à 23 °C	22 V DC	25 V DC
à 60 °C	24 V DC	28 V DC
Résistance interne	ca. 153 Ω	ca. 153 Ω
Durée de vie	10.000 manoeuvres à tension nominale	
Température ambiante	-30...+60°C	
Résistance d'isolement	> 100 MΩ (500 V DC)	
Degré de protection (CEI 60529)	au niveau de la commande IP40 au niveau des connexions IP00	
Résistance aux vibrations (sinusoïdales) (28 V DC et 48 V DC)	3 g (57-500 Hz), ± 0,23 mm (10-57 Hz) selon DIN IEC 60068-2-6, test Fc, 10 cycles de fréquences/axe	
Résistance aux chocs (28 V DC et 48 V DC)	5 g (11 ms), selon DIN IEC 60068-2-27, test Ea	
Test hygrométrique	240 heures sous une humidité relative de 95 %, 40°C selon DIN IEC 60068-2-78, test Cab	
Poids	env. 23 g sans accessoires env. 26 g avec accessoires	



**Accessoires**

**Étiquettes autocollantes (noires) pour bouton (pour S0 ou G0)**

Réf.	Courants nominaux (A)
Y 307 082 01	0,5
Y 307 082 02	1/2
Y 307 082 03	1
Y 307 082 04	1,5
Y 307 082 05	1 1/2
Y 307 082 06	2
Y 307 082 07	3
Y 307 082 08	5
Y 307 082 09	7,5
Y 307 082 10	7 1/2
Y 307 082 11	10
Y 307 082 12	15
Y 307 082 13	20
Y 307 082 14	25
Y 307 082 15	30
Y 307 082 16	35
Y 307 082 17	6
Y 307 082 18	40
Y 307 082 19	50
Y 307 082 20	60
Y 307 082 21	70
Y 307 082 22	75
Y 307 082 23	80
Y 307 082 24	90
Y 307 082 25	100
Y 307 082 26	120
Y 307 082 27	125
Y 307 082 28	150
Y 307 082 29	2,5
Y 307 082 30	2 1/2
Y 307 082 31	3 1/2
Y 307 082 32	R
Y 307 082 33	5,5
Y 307 082 34	17
Y 307 082 35	4

**Raccords à vis,**  
enfichables, inclinaison 45° vers l'intérieur (2 par appareil)  
**Réf. Y 307 187 02** raccords argentés  
**Réf. Y 304 508 02** vis à tête bombée 6-32UNCx4,8 (MS 51957-25)  
**Réf. Y 304 509 01** rondelle à ressort (MS 35338-36)

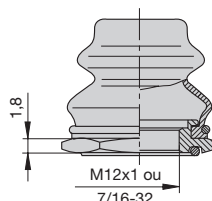
**Raccords à languette,** enfichables (2 par appareil)  
**Réf. Y 307 202 02** raccord P10 argenté

**Raccords à vis, avec socle**  
enfichables et échangeables, inclinaison 45° vers l'intérieur  
**Réf. X 222 173 11** raccords argenté

**Raccords wrapage avec socle,** enfichables et échangeables  
**Réf. X 222 174 12** raccords dorés

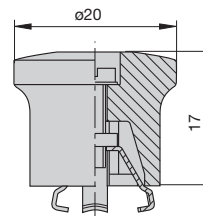
**Capuchon avec écrou à 6-pans et joint torique (IP66 et IP67)**

**Réf. X 200 801 03**  
(capuchon noir, écrou à 6-pans M12x1x1,8 noir)  
**Réf. X 200 801 08** (homologué selon VG 95345, chap. 23)  
(capuchon transparent, écrou à 6-pans M12x1x1,8 nickelé)  
**Réf. X 200 801 09**  
(capuchon noir, écrou à 6-pans 7/16-32x1x1,8 noir)  
**Réf. X 200 801 10**  
(capuchon transparent, écrou à 6-pans 7/16-32x1x1,8 noir)



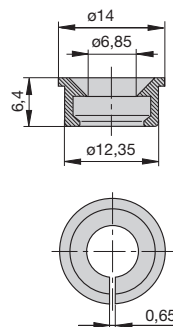
**Adaptateur - bouton-poussoir (noir) à encliqueter sur le bouton-poussoir**

**Réf. X 200 803 01** (homologué selon VG 95345, chap. 23)



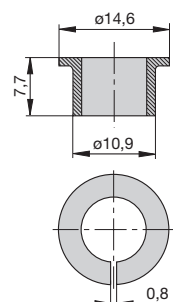
**Clips de marquage à encliqueter sur le bouton-poussoir**

**Réf. Y 307 004 01** noir  
**Y 307 004 02** blanc  
**Y 307 004 03** rouge  
**Y 307 004 04** vert  
**Y 307 004 05** bleu



**Clip de blocage servant à bloquer le bouton-poussoir en position déclenchée**

**Réf. Y 307 005 01** rouge



**Accessoires**

**Ecrou à 6 pans M12x1**  
Réf. Y 300 116 04

**Ecrou à 6 pans 7/16-32**  
Réf. Y 304 506 03

**Rondelle ondulée Ø12 / Ø15**  
Réf. Y 300 118 03

**Rondelle en éventail Ø12,1 / Ø17,2**  
Réf. Y 302 911 01

**Rondelle crantée Ø11,3 / Ø14,9 (MS 35333-141)**  
Réf. Y 304 507 01

**Plaque avant avec filetage pour fixation 6-32 UNC-2B pour collerette fileté 7/16-32UN**  
Réf 301 516 21

**Douille fileté**  
Réf. Y 307 281 02

**Outil pour l'extraction de l'insert de marquage**  
Réf. Y 307 301 01

**Insert de marquage (variante A ou B du bouton)**

**Marquage estampé**

Réf. noir	Réf. vert	Courants nominaux (A)
Y 307 280 01	Y 307 280 02	sans
X 222 175 01	X 222 176 01	0,5
X 222 175 02	X 222 176 02	1/2
X 222 175 03	X 222 176 03	1
X 222 175 04	X 222 176 04	1,5
X 222 175 05	X 222 176 05	1 1/2
X 222 175 06	X 222 176 06	2
X 222 175 07	X 222 176 07	3
X 222 175 08	X 222 176 08	5
X 222 175 09	X 222 176 09	7,5
X 222 175 10	X 222 176 10	7 1/2
X 222 175 11	X 222 176 11	10
X 222 175 12	X 222 176 12	15
X 222 175 13	X 222 176 13	20
X 222 175 14	X 222 176 14	25
X 222 175 15	X 222 176 15	30
X 222 175 16	X 222 176 16	35
X 222 175 17	X 222 176 17	6
X 222 175 18	X 222 176 18	40
X 222 175 19	X 222 176 19	50
X 222 175 20	X 222 176 20	60
X 222 175 21	X 222 176 21	70
X 222 175 22	X 222 176 22	75
X 222 175 23	X 222 176 23	80
X 222 175 24	X 222 176 24	90
X 222 175 25	X 222 176 25	100
X 222 175 26	X 222 176 26	120
X 222 175 27	X 222 176 27	125
X 222 175 28	X 222 176 28	150
X 222 175 29	X 222 176 29	2,5
X 222 175 30	X 222 176 30	2 1/2
X 222 175 31	X 222 176 31	7
X 222 175 32	X 222 176 32	4
X 222 175 33	X 222 176 33	3,5
X 222 175 34	X 222 176 34	3 1/2
X 222 175 35	X 222 176 35	1/4
X 222 175 36	X 222 176 36	3/4
X 222 175 37	X 222 176 37	8
X 222 175 38	X 222 176 38	14
X 222 175 39	X 222 176 39	45
X 222 175 40	X 222 176 40	R
X 222 175 41	X 222 176 41	0,75

A notre connaissance, les informations contenues dans cette fiche technique sont exactes et fiables, malgré tout la société E-T-A n'accepte aucune responsabilité quant à l'utilisation de ce produit dans les applications qui ne répondent pas aux spécifications définies dans la présente fiche technique. La société E-T-A se réserve le droit de modifier, à tout moment et dans l'objectif du progrès technique, les spécifications contenues dans la présente fiche technique. Les côtes des produits peuvent être modifiées à tout moment, au besoin prière de demander la nouvelle version de la présente fiche technique avec les tolérances correspondantes. Les côtes, les caractéristiques, les illustrations et les descriptions correspondent à la dernière version valable lors de la parution de ce catalogue, mais sont sans garantie. Sous réserve de modifications, d'erreurs et de fautes d'impression. Les références de commande des appareils peuvent différer des indications se trouvant sur les fiches signalétiques des appareils.